

## ESKOLAKO ETA NAGUSIEN LASTERKETAK IZEN-EMATEA

Webgunean, [www.atletaerandio.com](http://www.atletaerandio.com) BUSCAMETAS.COM gunearen izen-emate plataformarako sarbide bat jarriko da. Horren bidez, parte-hartzaile bakoitzak dagokion formularioa beteiko du, eta konfirmazio e-maila jasoko du.

Izena emateko epea: urriaren 21etik, astelehena, azaroaren 8ra.

EZ DA IZEN-EMATERIK EGINGO AZAROAREN 10EAN, IGANDEA.

Dortsalak hartzea: ekitaldiaren egunean, 9.30etik 12:00etara, Erandioko Kiroldegiko idazkaritzan.

Helbidea: Tartanga kalea 20.

Dortsala ondo ikusteko moduan jarri behar da, bularraldean.

Izen-emate masiboa egin nahi duten Klub eta Ikastetxeak (ez sartu familiako lasterketa, bakarrik eskola-umeak eta adinekoak), dagokion excel-a deskargatu [www.atletaerandio.com](http://www.atletaerandio.com) webgunean eta bidali [soporte@buscametas.com](mailto:soporte@buscametas.com) helbidera epe berean. Azaroaren 10ean, igandean, pertsona batek bere taldeko izen-emate guztiak jasoko ditu.

## LASTERKETA FAMILIARRA IZEN-EMATEA

Familia bereko kidez osatutako taldeak (2 eta 10 pertsona bitartean).

Izen-emate orria bete. Kapitainak eramango du eta helmugan entregatuko du.

Taldekideek elkarrekin egingo dute korrika ibilbide osoan zehar.

Fitxa deskargatu: [www.atletaerandio.com](http://www.atletaerandio.com)

EZ DAGO ON-LINE IZENA EMAN BEHARRIK

## SARIAK (helmugara heltzean eta 13:00ean Udaletxeko plazan)

Trofeoak, dominak eta kamisetak banatuko dira, eta zozketarako txartelak (sariak esku-dirutan). Pre-benjamin probak eta lasterketa familiarra ez dira lehiaketan sartzen eta parte-hartzaile guztiak sari berdina jasoko dute.

Nagusien proben irabazleek (gizonezkoa eta emakumezkoa) txapela jasoko dute. Janaria eta edaria emango da bidean, eta parte-hartzaile guztien artean hainbat opari zozkatuko dira.

## INSCRIPCIÓN CARRERAS ESCOLARES Y MAYORES

En [www.atletaerandio.com](http://www.atletaerandio.com) se habilitará un acceso a la Plataforma de inscripción de BUSCAMETAS.COM, en la cual se rellenará el formulario correspondiente con los datos de cada participante, quien recibirá un correo de confirmación de la inscripción.

Plazo inscripción: Lunes 21 Octubre a Viernes 8 Noviembre.

NO SE REALIZARÁN INSCRIPCIONES EL DOMINGO 10 DE NOVIEMBRE.

Retirada de dorsales: el mismo día del evento, de 9:30 a 12h. en la Secretaría situada en el Polideportivo de Erandio, en Calle Tartanga nº 20.

Dorsal colocado bien visible, a la altura del pecho.

Los Clubes y Colegios que deseen hacer inscripción masiva (no incluir carrera familiar, solamente escolares y mayores), descargar excel correspondiente en [www.atletaerandio.com](http://www.atletaerandio.com) y enviar a [soporte@buscametas.com](mailto:soporte@buscametas.com) dentro del mismo plazo.

Una persona retirará todas las inscripciones de su equipo, el Domingo 10 Noviembre.

## INSCRIPCIÓN CARRERA FAMILIAR

Equipos compuestos por personas de la misma familia (2 a 10 personas).

Rellenar ficha inscripción, la cual portará la capitana o capitán y entregará en meta.

Integrantes de cada equipo, correrán en grupo durante todo el recorrido.

Descargar ficha en [www.atletaerandio.com](http://www.atletaerandio.com)

NO HAY QUE REALIZAR INSCRIPCIÓN ON LINE

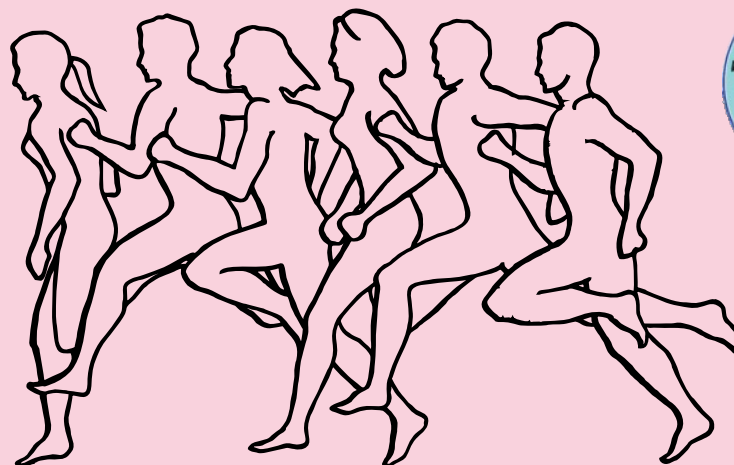
## PREMIOS (al entrar en meta y a las 13h. en la Plaza del Ayuntamiento)

Se repartirán trofeos, medallas y camisetas del evento, así como papeletas para el sorteo de premios en metálico; las pruebas de Pre-Benjamin y familiar no son de competición y sus participantes recibirán el mismo premio.

Ganadora y ganador de la prueba de mayores, recibirán txapela conmemorativa.

Se dispondrá de avituallamiento líquido y sólido, así como sorteo de gran número de regalos entre todas y todos deportistas participantes.

# XXXV. ERANDIOKO HERRI KROSA



10:30

2024ko azaroaren 10a

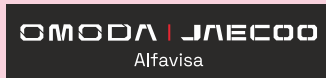
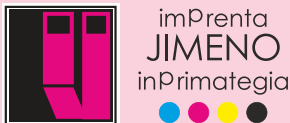
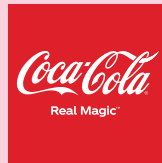
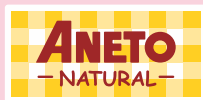
## ESNE ETA OLIO BILKETA SOLIDARIOA

Helmuga inguruan, ekitaldiaren egunean, 10:00etatik 13:00era

## RECOGIDA SOLIDARIA DE LECHE Y ACEITE

Zona de meta, de 10:00 a 13:00 horas del día del evento.





### Irteera eta Helmuga Tartanga kalean, kiroldegiaren parean Salida y Meta en calle Tartanga, a la altura del Polideportivo

ORDUA	MAILAK	JAIOTZA-URTEAK	IBILBIDEA	DISTANTZIA
10,30	GIZONEZKO INFANTILAK GIZONEZKO KADETEAK	11-12 09-10	4 Bira txiki	2.000 m.
10,40	EMAKUMEZKO INFANTILAK EMAKUMEZKO KADETEAK	11-12 09-10	4 Bira txiki	2.000 m.
10,50	GIZONEZKO ALEBINAK	13-14	3 Bira txiki	1.500 m.
11,00	EMAKUMEZKO ALEBINAK	13-14	3 Bira txiki	1.500 m.
11,10	GIZONEZKO BENJAMINAK	15-16	2 Bira txiki	1.000 m.
11,20	EMAKUMEZKO BENJAMINAK	15-16	2 Bira txiki	1.000 m.
11,30	GIZONEZKO PRE-BENJAMINAK	17-18	1 Bira txiki	500 m.
11,40	EMAKUMEZKO PRE-BENJAMINAK	17-18	1 Bira txiki	500 m.
11,50	LASTERKETA FAMILIARRA		1 Bira ertain	750 m.
12,15	E/G SUB 18 - SUB 20		08-07-06-05	} 3 Bira handi 7.000 m. aprox.
	E/G ABSOLUTUA		04 eta aurrekoak	
	E/G MASTER 1 (M 35)		35 / 44 urte	
	E/G MASTER 2 (M 45)		45 / 54 urte	
	E/G MASTER 3 (M 55)		55 / 100 urte	

Erandioko Atletismo Eskolak DOAKO IZEN-EMATEAREN alde egin du beti. Zuen ekarpenak ongi etorriak izango dira:

La Escuela Atletismo Erandio mantiene desde siempre la filosofía de INSCRIPCIÓN GRATUITA. Solicitamos vuestra colaboración con la Escuela, con aportaciones voluntarias:

LABORAL KUTXA ES22 3035007410.0740701025

*Eskerrik asko*

